













Calendrier des activités

Novembre 2020

Dimanche	Lundi	Mardi	Mercredi	Jeudi	Vendredi	Samedi
1	2  	3	4 Assemblée du conseil	5	6	7
8	9 	10 	11 Jour du souvenir 	12	13	14 Messe pour Fernand Goulet 
15	16 	17 	18	19	20	21
22	23 	24 	25	26	27	28
29	30 	31 				

Pour nous joindre

Manon Pouliot, Directrice générale
clerval@mrcao.qc.ca

Michel Cliche, Maire

Stéphanie Côté: Directrice générale adjointe
adjointe.clerval@mrcao.qc.ca

Téléphone: (819) 783-2640
Télécopieur: (819) 783-4001

Municipalité de Clerval «Petit journal»

Edition

Novembre 2020



Horaire d'ouverture du bureau municipal

Dimanche	Lundi	Mardi	Mercredi	Jeudi	Vendredi	Samedi
FERMÉ	FERMÉ	7h45 à 16h30	7h45 à 16h30	7h45 à 16h00	8H00 À 12H00	FERMÉ

LE BUREAU MUNICIPAL EST DE NOUVEAU OUVERT AU PUBLIC, PAR CONTRE IL SERAIT PRÉFÉRABLE DE SE PRÉSENTER SUR RENDEZ-VOUS AFIN D'ÉVITER D'AVOIR PLUS D'UNE PERSONNE À LA FOIS. DE PLUS, VOUS DEVREZ PORTER UN COUVRE VISAGE OU UN MASQUE PUISQU'IL SAGIT D'UN LIEU PUBLIC. MERCI DE VOTRE COLLABORATION !



Cheval à bascule, fait à la main par Jean-Marc Bélanger.

Cadeaux de Noël, fête d'enfants, naissance, shower pour bébé à venir.

Seul ou en groupe, avez-vous pensé offrir un cheval à bascule en bois, fait à la main en région? Un cadeau qui durera plusieurs générations. Vous pouvez me joindre au:

au 819-783-2022

Jean-Marc Bélanger

MANON POULIOT
Conseillère en soins de beauté indépendante

326, chemin de la plage Delisle
Clerval, Qc, J0Z 1R0

T: 819.783.2042
C: mpouliot.mk@hotmail.com

CADEAU PERFECTO

Jean-Marc Bélanger
Fabrication d'accessoires en bois
Stylos, Plumes, Ouvre-lettres et plus.

550 chemin de la plage Cayouette Clerval J0Z
1R0
819-783-2022 cadeauperfecto.com

VTT ET TRACTEURS CIRCULANT SUR LA ROUTE

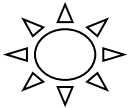
S.v.p. faites attention au macadam lorsque vous circulez sur les routes recouvertes d'un traitement de surface et ne collez pas trop le bord de la route.

Merci de votre collaboration!

Permis de stationnement à l'aire d'accueil

Le coût du permis de stationnement est de vingt dollars (20 \$) par jour et de cent dollars (100 \$) par semaine. Celui-ci est non transférable et doit être apposé de façon à être visible de l'extérieur.

Ces permis sont disponibles au Casse-Croûte
819-303-3884



Disponibilité du maire

Le maire sera disponible pour vous rencontrer le mercredi sur convocation seulement .

Pour prendre rendez-vous veuillez nous laisser un message

Et nous allons vous confirmer votre assignation .

Merci !!!

Pensez à faire analyser l'eau de votre puits.

Le ministère recommande de tester l'eau au printemps et à l'automne, pour éviter de consommer de l'eau contaminée.



819-333-5500

Résidentiel
Commercial
Industriel
Municipal
Agricole



Yvan Auger
Maître électricien
y.auger@augerelectrique.com

170, 1^{re} rue Ouest
La Sarre, Québec, J9Z 1V2
Télécopieur: 819-333-5503
Téléphone: 819-333-5500

Construction
Rénovation
Réparation
Vente

Chauffage
Éclairage
Contrôle
Câblage
Entrée électrique
Panneau de distribution
Piscine et Spa

www.augerelectrique.com

Permis de construction et rénovation

Saviez-vous que:

1- Il est important de contacter l'inspecteur municipal avant d'entreprendre des travaux de construction, rénovation, agrandissement, modification ou autres et ce, pour vous assurer de la conformité de votre projet avec la réglementation en vigueur.

2- **Un permis est nécessaire** pour TOUS les travaux ex: Démolition, Rénovation, Construction de remise, etc... même si vous accumulez les matériaux depuis un certain temps; même si les matériaux utilisés vous ont été donnés; même si votre remise préfabriquée est usagée... Informez-vous AVANT de faire les travaux! Ça pourrait vous éviter bien des problèmes... Amende de 200\$, démolition, etc...

Vous pouvez remplir le **formulaire de demande de permis** que vous retrouverez sur notre site internet et le transmettre par courriel au clerval@mrcao.qc.ca ou adjointe.clerval@mrcao.qc.ca

Sanctions et pénalités

Pour toute infraction ou contravention à quelconque des dispositions des règlements d'urbanisme rend le contrevenant **passible d'une amende de deux cents dollars.**

Si l'infraction d'un règlement est continue, cette continuité **constitue jour par jour une infraction** séparée et la pénalité édictée pour cette infraction peut être infligée pour chaque jour que dure l'infraction.

Auxiliaires

Il est interdit d'annexer à une roulotte toute construction telle que portique, véranda, chabrette, hangar, appentis, ou autres semblables sans avoir obtenu au préalable un permis de l'inspecteur des bâtiments.

Veillez noter que depuis le 1er janvier 2017, la Municipalité applique l'article 1.3.7.2 du règlement administratif #82, inclus dans les règlements d'urbanisme et impose une amende de 200 \$ pour tout citoyen ayant commencé les travaux avant la demande de permis, contrevenant à l'article 1.3.2.1.

Prévoyez qu'un délai de 30 jours peut être requis pour l'obtention d'un permis.

Locations de salles

Salle municipale de Clerval

Famille résidente: 150\$/jour (ménage inclus)

Famille non-résidente: 200\$/jour (ménage inclus)

Pour réservation, appelez Manon Pouliot au 819-783-2640

Salle communautaire de l'Île Nepawa

Famille résidente: 110\$/jour + 50\$ pour le ménage

Famille non-résidente: 135\$/jours + 50\$ pour le ménage

Pour réservation, appelez Danielle Courteau au 819-333-6501



Fondation de Charité des Policiers
de la MRC Abitibi-Ouest
35, avenue Langlois, La Sarre (Québec) J9Z 3K2
Tél 819-333-2377 *Télécopie : 819-333-2655
joelle.dion@surete.qc.ca

La Sarre, le 20 octobre 2020

À l'attention des responsables dans les municipalités

Chère personne-ressource,

Et oui, l'automne est déjà à nos portes et l'hiver s'en vient à grands pas ! Nous sommes déjà à planifier la grande **Campagne des paniers de Noël 2020!** Nous sommes fiers de vous compter parmi nous, afin de donner un sourire sur le visage des familles et des enfants démunis, pour qu'ils puissent célébrer Noël dans la dignité. Notre mission se veut d'offrir à chaque famille dans le besoin, un soutien alimentaire et un cadeau personnalisé à chaque enfant.

En tant que personne-ressource dans votre municipalité, nous vous transmettons le formulaire de demande de Panier de Noël 2020. Celui-ci doit être complété et signé par le requérant lui-même. **Veuillez prendre note qu'une photocopie des preuves de résidence, de revenu ainsi que des enfants à charge devront obligatoirement être jointes au formulaire de demande.** Aucune demande ne sera acceptée s'il n'y a pas tous les documents, seul le policier responsable de la Fondation procède à l'analyse des dossiers. **La date limite pour nous envoyer une demande est le mardi 1^{er} décembre 2020.** Vous pouvez nous faire parvenir les demandes par la poste, par télécopieur ou en personne au poste de la Sûreté du Québec.

Prenez note que la distribution des paniers de Noël aura lieu le dimanche **13 décembre 2020**. Pour en connaître davantage sur les activités de la Campagne des paniers de Noël, nous vous invitons à consulter notre page Facebook : Fondation de Charité des Policiers d'Abitibi-Ouest.

La Fondation de Charité des Policiers de la MRC d'Abitibi-Ouest ainsi que ses partenaires souhaitent vous remercier de votre précieuse collaboration.

Cordialement,

Agente Joëlle Dion

Coordonnatrice de la campagne paniers Noel 2020
MRC Abitibi-Ouest
joelle.dion@surete.qc.ca

Vap-T
Tabagie électronique

Amos Rouyn La Sarre

ACHAT/REVENTE JEUX VIDÉOS
ARTICLES POUR VAPOTEURS
ARTICLES POUR FUMEURS
MINI CENTRE DE JARDINAGE

PARTOUT EN ABITIBI!!

14 novembre 2020

FABRIQUE STE-JEANNE D'ARC DE CLERVAL

BIENVENUE A TOUS LES PAROISSIENS

AVIS DE CONVOCAION

Une assemblée des paroissiens sera tenue à la chapelle samedi le 28 novembre 2020 à 18h45, avant la messe de 19h. Cette rencontre aura lieu pour nommer deux marguilliers en remplacement de M. Denys Pronovost et M. Raphael Blanchet dont les termes se terminent le 31 décembre 2020. Ces deux candidats sont rééligibles.

Également, un poste vacant est à combler et il se terminera le 31 décembre 2022.

Mathilde Lévesque

Secrétaire

CHANGEMENT D'HEURES DANS LA NUIT DU 31 OCTOBRE AU 1 NOVEMBRE

Nous passerons à l'heure avancée dans la nuit du 31 octobre au 1 novembre.

Du même coup, pensez à changer vos piles de détecteurs de fumée !!

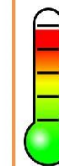
Les changements climatiques

Qu'est-ce que les **changements climatiques**? C'est une **modification à long terme** du climat moyen et des conditions météorologiques extrêmes. Ces changements sont observables par des **processus naturels** tels que l'activité volcanique et la production solaire, mais aussi, de façon plus importante, par la contribution des activités humaines à l'effet de serre.

L'effet de serre, au cœur des changements climatiques

Les **gaz à effet de serre (GES)** forment une fine couche de l'atmosphère qui **retient la chaleur émise par le soleil**. C'est ce qui permet l'**équilibre du système terrestre** entre l'énergie émise par le soleil et les radiations renvoyées vers l'espace. On peut représenter le phénomène d'effet de serre à plus petite échelle comme étant une serre de jardinier, où les vitres retiennent la chaleur du soleil à l'intérieur de la serre.

Où en sommes-nous rendus ?



+ 0,85°C entre
1880 et 2012

LE LIEN ENTRE L'ACTIVITÉ HUMAINES ET L'ACCROISSEMENT DES TEMPÉRATURES EST EXTRÊMEMENT PROBABLE (+95% DE CHANCES).

Source: GIEC

Le cycle de l'eau et les changements climatiques

Les changements climatiques ont des impacts sur de nombreux systèmes physiques, dont la ressource en eau. Avec une hausse de température, l'**apport d'évaporation et d'évapotranspiration** des eaux subissent une augmentation et provoquent un surplus de vapeur d'eau dans l'atmosphère. Ce surplus affectera la ressource en eau en **augmentant l'incertitude des précipitations annuelles**. Ces précipitations vont varier d'une région à l'autre. Dans certaines régions, elles seront plus abondantes, alors qu'ailleurs, elles pourront être plus faibles.

L'Abitibi-Témiscamingue n'est pas épargnée

Des impacts déjà observés dans la région :

- Une **saison froide plus tardive** et plus courte;
- Des hivers moins froids, avec une **augmentation des cycles gel-dégel**;
- Une **saison chaude plus longue** et davantage de journées très chaudes ;
- Une prolongation de la saison propice aux orages et une augmentation des **épisodes de pluies intenses**;
- Des **bris d'infrastructures** et de routes plus fréquent ;

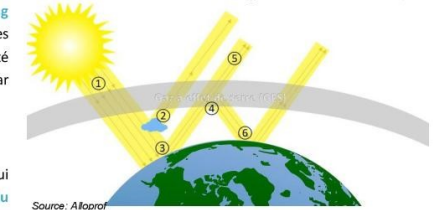
Les bonnes pratiques à adopter !

Pour le citoyen :

- Instaurer une bande riveraine ;
- Diminuer l'eau de ruissellement en se procurant un baril récupérateur d'eau de pluie ;
- S'assurer de la conformité et de l'entretien de la fosse septique ;
- Se familiariser avec les espèces exotiques envahissantes.



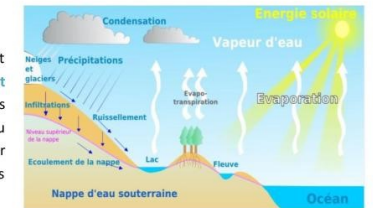
Pour toutes informations supplémentaires, observations ou questionnements, veuillez contacter l'OBVAJ :
Tél. : 819 824-4049
Courriel : informations@obvaj.org
Site internet : www.obvaj.org
Facebook : <https://www.facebook.com/emOBVAJ/>



Source: Altoprof

L'effet de serre naturel permet de maintenir la surface terrestre à une température moyenne de **+15°C**, autrement cette température serait de **-18°C**.

Depuis les années 1850, avec l'ère de l'industrialisation, les humains ont commencé à libérer dans l'atmosphère des gaz qui accentuent l'effet de serre. Entre autres, la **combustion du pétrole et des énergies fossiles, la déforestation et l'agriculture intensive** rejettent du dioxyde de carbone (CO₂), du méthane (CH₄) et du protoxyde d'azote (N₂O). Ces gaz à effet de serre peuvent rester dans l'atmosphère **de 4 à 200 ans** et amènent une contribution importante au réchauffement planétaire.



Source: Wikipédia

- Une hausse de **feux de forêt** ;
- Plus de **coupures d'électricité** ;
- Une **agriculture plus difficile** ;
- Un impact sur l'activité touristique (**pêche, ski**) ;
- Des **répercussions financières** avec l'intensification de l'eutrophisation ;
- Une augmentation du **débit des rivières** ,

Pour la municipalité :

- Adopter un plan d'adaptation aux changements climatiques ;
- Réviser les cotes de crues ;
- Favoriser, dans les formations professionnelles, les apprentissages pertinents ;
- Acquérir des données sur la quantité/qualité de l'eau.

Bibliothèque Municipale

La bibliothèque est ouverte à tous.



ABONNEMENT
Adultes : \$4.00.
Enfant moins de 18 ans : gratuit.



Lundi 19h00 à 20h00

Mardi 9h30 à 11h30 - 13h30 à 15h30

Jeudi 9h00 à 11h30

Prêt :

- * La durée de prêt de chaque document est de 21 jours
- * Le prêt d'un document peut être renouvelé par téléphone
- * Merci de rendre les documents en bon état

Retour des heures normales d'ouverture de la bibliothèque les lundis soirs de 19h00 à 20h00 et aux heures d'ouverture du bureau municipal

(de préférence, téléphoner avant).

Pour les lundis, comme il ne peut y avoir dans la bibliothèque que trois personnes à la fois (distanciation oblige) , il n'y aura qu'un bénévole à la réception qui ne pourra accueillir que deux abonnés a la fois.



Ingrédients

Ragoût

- 1 tranche d'environ 700 g épaule de porc sans la couenne (avec l'os idéalement)
 - 2 c. à soupe (30 ml) d'huile végétale
 - 1 l (4 tasse) de bouillon de poulet
 - 3 gousses d'ail, pelées
 - 1 feuille de laurier
 - 2 clous de girofle
 - 1 oignon, pelé
 - 3 grosses carottes, coupées en dés
 - 3 c. à soupe (45 ml) de beurre
 - 1/2 tasse (125 ml) de farine grillée (maison ou du commerce)
 - 1/4 c. à thé (1,25 ml) de cannelle
 - 1/4 c. à thé (1,25 ml) de clou moulu
 - 2 pincées muscade
 - 1 c. à thé (5 ml) de sirop d'érable ou sucre
- Sel, poivre

Boulettes

- 2 tasses (500 g) de porc haché maigre
 - 5 c. à soupe (80 ml) de chapelure
 - 3 c. à soupe (45 ml) de lait
 - 1 oeuf
 - 1/2 c. à thé (2,5 ml) d'oignon en poudre
 - 1 c. à thé (5 ml) de sel
- Poivre

Ragoût de boulettes

Portions 6-8

Préparation 30 min

Préparation

1-Préchauffez le four à 300 °F.

2-Dans une cocotte, faites dorer l'épaule de porc dans l'huile à feu moyen-vif environ 2 minutes de chaque côté. Salez et poivrez. Ajoutez le bouillon, l'ail et le laurier. Plantez les clous de girofle dans l'oignon, et ajoutez-le dans la cocotte. Porter à ébullition, couvrir et enfourner de 2 h 30 à 3 h, jusqu'à ce que la viande se défasse à la fourchette.

3-Préparez les boulettes. Dans un bol, mélangez bien le porc haché, la chapelure, le lait, l'oeuf, l'oignon en poudre et le sel, et poivrez. Façonnez des boulettes d'environ 2 c. à soupe, et réservez au frigo.

4-Lorsque l'épaule est cuite, déposez-la dans une assiette. Jetez l'os (s'il y en avait un), l'oignon, l'ail et le laurier. Transvidez le bouillon dans une grande tasse à mesurer, et ajoutez de l'eau pour obtenir 1l de bouillon. Avec une spatule de bois, grattez les sucs de cuissons collés sur la paroi de la cocotte, et ajoutez-les au bouillon.

5-Dans la même cocotte, faites fondre le beurre, ajoutez la farine grillée, et mélangez bien. Ajoutez 1 tasse de bouillon, fouettez pour bien défaire les grumeaux, puis ajoutez le reste du bouillon. Portez à ébullition en remuant constamment jusqu'à obtenir la texture d'une sauce à poutine un peu liquide. Fermez le feu, puis ajoutez les épices et le sirop d'érable. Finalement, ajoutez les carottes directement dans la sauce. Réduisez le feu à moyen-doux.

6-Incorporez délicatement les boulettes dans la sauce pour qu'elles soient recouvertes de bouillon, couvrez et laissez mijoter à feu moyen-doux pendant 15 minutes, jusqu'à ce que les boulettes soient cuites.

7-Pendant que les boulettes cuisent, défaites l'épaule en morceaux plus ou moins gros. L'épaule de porc est plus simple et facile à défaire que le jarret. Juste avant de servir, ajoutez les morceaux de porc au ragoût, mélangez et rectifiez l'assaisonnement. Servez avec une purée de pommes de terre.



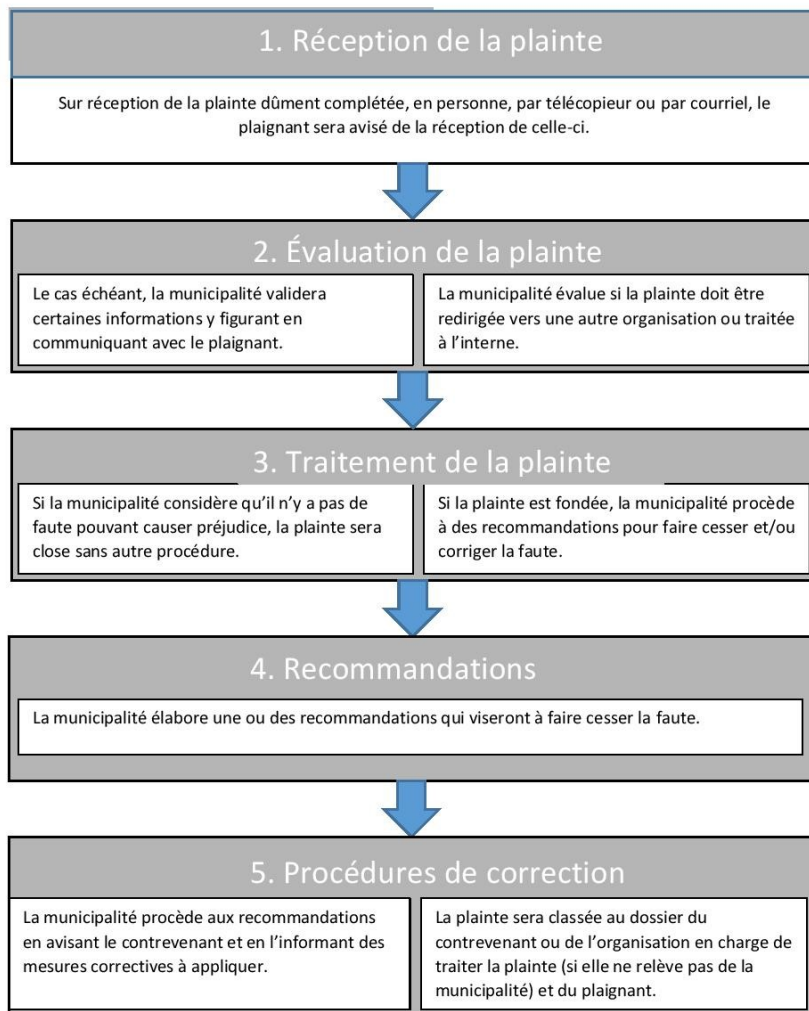
Municipalité de Clerval

579, 2e et 3e Rang
Clerval (Québec) J0Z 1R0
Téléphone: 819 783-2640

Télécopieur: 819 783-4001

Courriel: clerval@mrcao.qc.ca

Processus de traitements des plaintes



Armoires de cuisine et meubles lavabo sur mesure

RESIDENTIEL & COMMERCIAL

- ⇒ Mélamine Polyester Bois franc PVC Stratifié
- ⇒ Comptoirs en stratifié moulé, quartz, acier inoxydable



NOUVEAU

Armoires sur mesure en KIT



ARMOIRES
Serge Robitaille.com



290, 2 Rue Est, La Sarre, Qc J9Z 2H4
Tél. : 819 333-5050
info@armoiressergerobitaille.com

**Vous voulez faire paraître une publicité
dans notre Petit journal à très peu de
frais?**

Frais mensuels exigibles

1/3 de page = 2 \$

1/2 page = 5 \$

1 page = 10 \$

Rappel à Tous !!!

Svp quand vous voyez qu'il y a des travaux sur les chemins
ou que la niveleuse passe, soyez indulgents et prudents.

Un accident est si vite arrivé... :(

MERCI !!!

Nom: _____

Le Jour du Souvenir

l	i	b	e	r	t	e	n	w	i	e	v
t	s	o	l	d	a	t	s	a	f	r	e
g	h	y	h	w	f	n	a	n	g	e	t
c	o	q	u	e	l	i	c	o	t	h	e
a	c	a	n	a	d	a	r	v	r	y	r
p	o	p	a	i	x	r	i	e	a	g	a
l	u	b	r	a	v	e	f	m	d	t	n
b	r	a	m	a	n	s	i	b	i	m	e
e	a	h	e	r	o	s	c	r	t	e	k
n	g	u	e	r	r	e	e	e	i	r	i
y	e	a	e	f	e	v	t	u	o	c	m
c	s	s	e	s	o	u	v	e	n	i	r

héro	coquelicot	soldat	novembre
vétéran	sacrifice	se souvenir	courage
paix	liberté	merci	guerre
brave	Canada	tradition	armée

Du nouveau sur notre site internet !

Le service de géomatique à été mis a votre disposition via notre site internet ! Vous n'avez qu'à vous rendre sur

Clerval.ao.ca et cliquez sur l'onglet

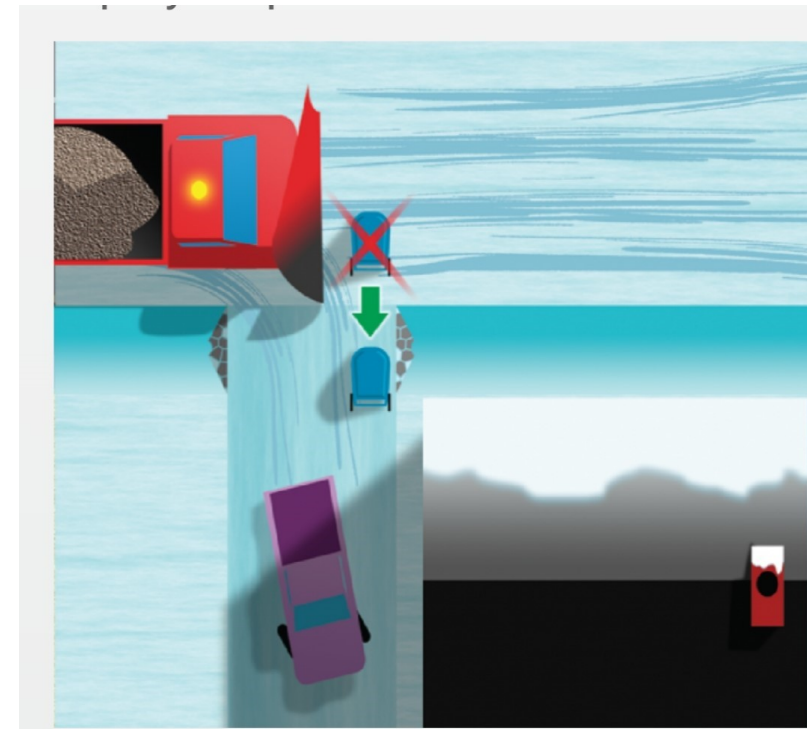
Rôle et matrice !!!!



Été comme hiver, toujours placer le bac sur votre propriété en bordure de la voie publique

Lors de la journée de collecte de vos bacs de poubelles et de recyclage, il est important que ces derniers soient situés sur votre propriété et non pas dans la rue, car ils nuiront aux travaux de déneigement. Les bacs qui ne se trouvent pas sur votre propriété, s'ils se font endommager, les dommages seront de votre responsabilité et non de la responsabilité des employés qui effectuent les travaux ni de la responsabilité de la municipalité. Nous vous demandons aussi de bien vouloir déneiger les couverts de vos bacs quand vous les mettez au chemin. Aussi, si vous avez des boîtes aux lettres mobiles, bien vouloir les mettre au bon endroit afin d'évitez que les charrues les endommages. **Nous ne seront pas responsable si vos bacs ou vos boîtes aux lettres se font endommager.**

Merci de votre collaboration !



Communauté chrétienne Ste-Jeanne D'Arc

PROGRAMME DES MESSES DU MOIS :

Novembre 2020

Dimanche 1 novembre 2020 : Dupuy 9h30 (Abbé Rémy)

Dimanche 8 novembre 2020 : La Reine 11h00 (Abbé Rémy)

Samedi 14 novembre 2020 : Clerval 19h00,
messe pour Fernand Goulet (Abbé Laurent)

Dimanche 15 novembre 2020 : Mancebourg 11h00 (Abbé Laurent)

Dimanche 22 novembre 2020 : La Reine 11h00 (Abbé Rémy)

Samedi 28 novembre 2020 : Clerval 19h00,
Par Yollande Riopel pour parents défunts (Abbé Laurent)

Dimanche 29 novembre 2020 : Dupuy 9h30 (Abbé Rémy)

Mancebourg 11h00 (Abbé Laurent)

VEUILLEZ PRENDRE NOTE QU'EN RAISON DES RENCOMMANDATIONS DE LA SANTÉ PUBLIQUE DÛ À LA COVID-19, IL N'Y AURA PAS DE MESSE À CLERVAL LE 24 DÉCEMBRE PROCHAIN.



La ristourne, un retour qui a plus de valeurs!

En plus de promouvoir les valeurs de partage auprès de ses communautés, Desjardins pense aussi individuellement à ses membres en partageant une ristourne avec eux.

Surveillez votre compte, pour les membres de la **Caisse Desjardins de l'Abitibi-Ouest**, le dépôt de la ristourne devrait s'effectuer entre le 19 octobre et le 3 novembre 2020.



Être membre de Desjardins, c'est adhérer à ces valeurs de partage!

La vie est pleine de surprises!

Votre vie demande des ajustements? Vos assurances, tout autant. Lors de changements, pensez à adapter vos protections d'assurance vie, santé et invalidité.

Pour en savoir plus, visitez desjardins.com/votrevie

Nouvelle carte Flexi Visa

Vous avez besoin d'un petit coup de main avec vos finances? Offrez-vous un peu de répit avec la nouvelle carte Flexi Visa et son taux d'intérêt de seulement 10,9 %.

Pour en savoir plus sur la carte Flexi Visa, rendez-vous à desjardins.com/flexi

Avantages membres Desjardins

En tant que membre d'une caisse Desjardins, vous avez droit à une foule d'Avantages membre exclusifs pour des produits et services offerts par votre coopérative.

Pour en savoir plus, rendez-vous à www.desjardins.com/avantages

